



NGÓI MÀU NHẬT BẢN
ISORA
KIẾN TẠO MÁI NHÀ HẠNH PHÚC



MỘT THƯƠNG HIỆU CỦA
TẬP ĐOÀN ĐẠI LỢI PHÁT



ĐẠI LỢI PHÁT
GROUP

Niềm Tin Vững Chắc

Ngói màu ISORA được các chuyên gia hàng đầu trong lĩnh vực vật liệu xây dựng của Nhật Bản nghiên cứu sản xuất và chuyển giao công nghệ. Từng viên ngói được kiểm tra cẩn thận trước khi xuất xưởng **đảm bảo bạn có MÁI BÈN NHÀ ĐẸP** khi chọn **ISORA**.

Công nghệ ép khô với lực ép nặng 250 tấn tạo ra viên ngói cứng và chắc chắn. Dây truyền sơn hiện đại khép kín tự động, kháng nước có độ bền màu trên 20 năm.



**Thông số kĩ thuật
Ngói Sóng ISORA**



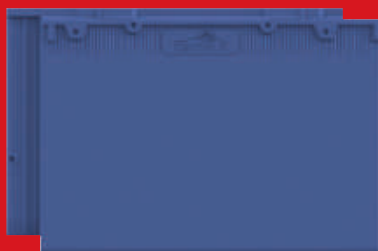
Kích thước sản phẩm:	426x 337 (mm)
Bước mè:	330 - 360 (mm)
Số viên/m ² :	9-10v/m ²
Trọng lượng trung bình viên (kg):	3.5 kg
Độ dốc tối ưu:	25 - 35 độ

NGÓI PHẪNG

Ngói phẳng thường được gia chủ sử dụng khi xây nhà theo xu hướng kiểu Pháp hoặc Nhật.



Thông số kỹ thuật Ngói Phẳng ISORA



Kích thước sản phẩm:	484 x 320 (mm)
Bước mè:	230 - 250 (mm)
Số viên/m ² :	9-10v/m ²
Trọng lượng trung bình viên (kg):	3.8 kg
Độ dốc tối ưu:	25 - 35 độ

BẢNG MÃ MÀU NGÓI SÓNG

Bộ sưu tập 10 màu cơ bản tạo sự đa dạng trong lựa chọn. Ngói Màu ISORA có thể sơn độc quyền theo màu của dự án. *Lưu ý: Do chất lượng in nên màu in và màu thực tế có thể khác.



S01 **Đen**

Phù hợp với gia chủ mệnh **Thủy và Mộc**



S02 **Xám**

Phù hợp với gia chủ mệnh **Kim và Thủy**



S03 **Xanh rêu**

Phù hợp với gia chủ mệnh **Mộc và Hỏa**



S04 **Xanh lá**

Phù hợp với gia chủ mệnh **Mộc và Hỏa**



S05 **Xanh dương**

Phù hợp với gia chủ mệnh **Thủy và Mộc**



S06 **Xanh đen**

Phù hợp với gia chủ mệnh **Thủy và Mộc**



S07 **Cam**

Phù hợp với gia chủ mệnh **Hỏa và Thổ**



S08 **Đỏ đậm**

Phù hợp với gia chủ mệnh **Hỏa và Thổ**



S09 **Nâu Socola**

Phù hợp với gia chủ mệnh **Thổ và Kim**



S10 **Xám đen**

Phù hợp với gia chủ mệnh **Kim**

BẢNG MÃ MÀU NGÓI PHẪNG



A01 **Đen**

Phù hợp với gia chủ mệnh **Thủy và Mộc**



A02 **Xám**

Phù hợp với gia chủ mệnh **Kim và Thủy**



A03 **Xanh rêu**

Phù hợp với gia chủ mệnh **Mộc và Hỏa**



A04 **Xanh lá**

Phù hợp với gia chủ mệnh **Mộc và Hỏa**



A05 **Xanh dương**

Phù hợp với gia chủ mệnh **Thủy và Mộc**



A06 **Xanh đen**

Phù hợp với gia chủ mệnh **Thủy và Mộc**



A07 **Cam**

Phù hợp với gia chủ mệnh **Hỏa và Thổ**



A08 **Đỏ đậm**

Phù hợp với gia chủ mệnh **Hỏa và Thổ**



A09 **Nâu Socola**

Phù hợp với gia chủ mệnh **Thổ và Kim**

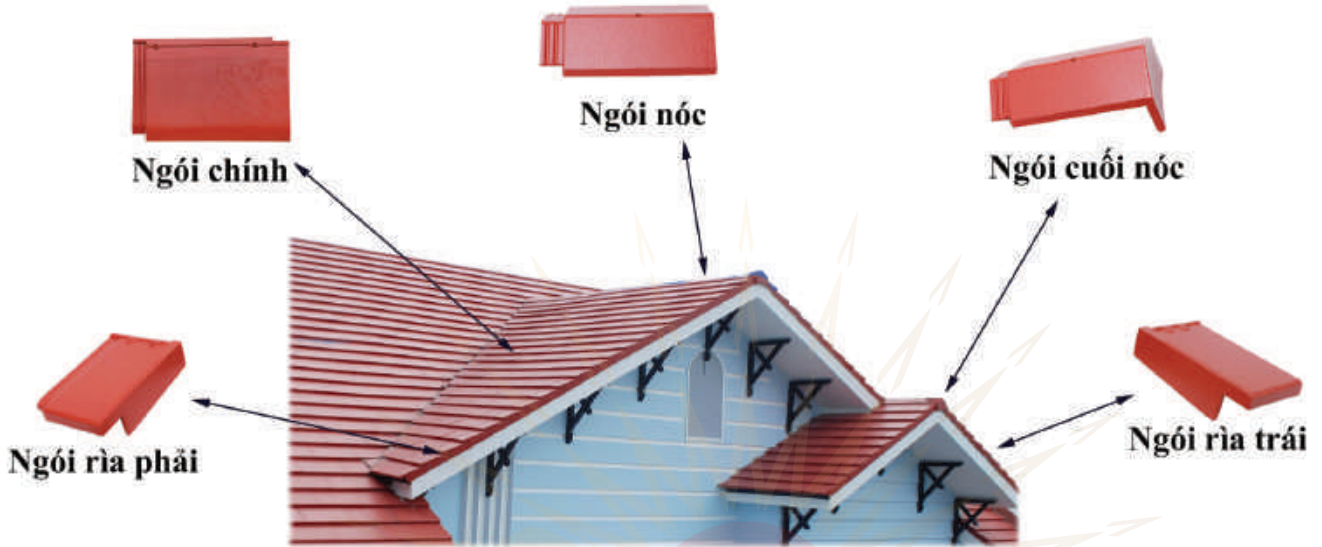


A10 **Xám đen**

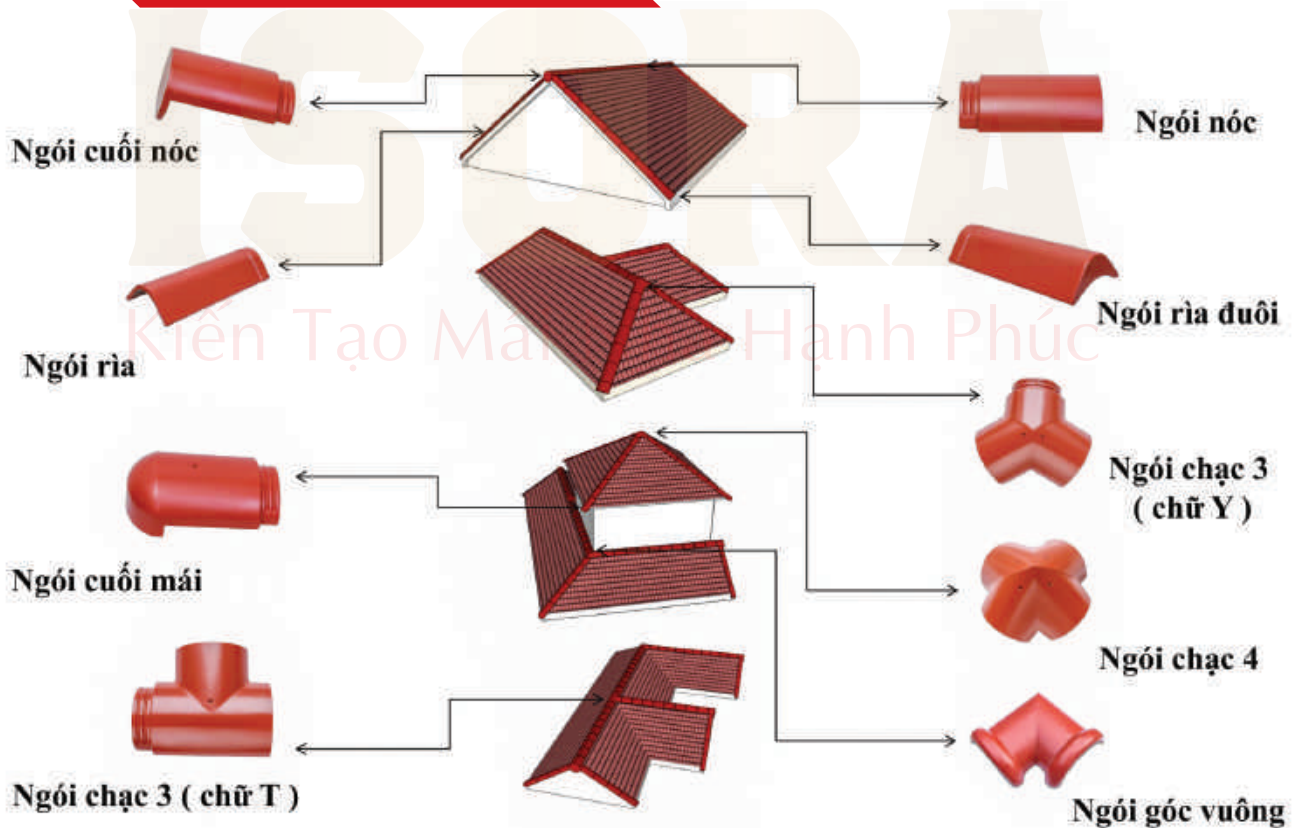
Phù hợp với gia chủ mệnh **Kim**

NGÓI PHỤ KIỆN ISORA

NGÓI ISORA PHẪNG



NGÓI ISORA SÓNG



THÀNH PHẦN CẤU TẠO

Ngói màu Nhật Bản ISORA được cấu tạo từ các nguyên vật liệu:



Cát



Xi măng



Tro bay



Phụ gia đặc biệt



Sợi gia cường PVA



Sơn

tạo nên viên ngói đẹp và bền màu với thời gian

ƯU ĐIỂM VƯỢT TRỘI CỦA NGÓI MÀU NHẬT BẢN ISORA

1



Bền màu

2



Trọng lượng siêu nhẹ

3



Làm mát không gian do hấp thụ nhiệt kém

4



Chống bám rêu, chống thấm, kháng lửa

5



Chống ồn

6



Chống tia UV

7



Màu sắc đa dạng, dễ dàng lựa chọn theo phong thủy

8



Kích thước ngói lớn

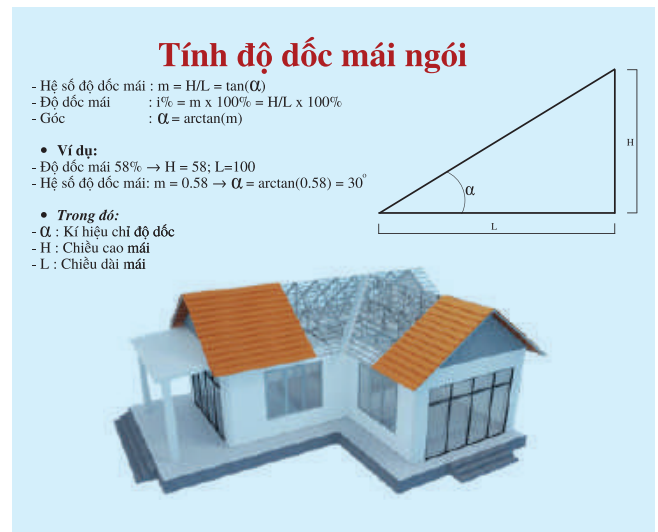
HƯỚNG DẪN NHANH LẮP ĐẶT NGÓI MÀU ISORA

1. ĐỘ DỐC MÁI:

- Tối thiểu 25 độ
- Độ dốc tối ưu: 25 → 35 độ

2. CHIA LI-TÔ (THANH MÈ):

- Chia lito hàng dưới cùng sao cho đuôi ngói ra khỏi cây lito cuối từ 10-12cm (lito cuối cao hơn các lito còn lại 2cm).
- Lấy kích thước đỉnh mái và lito kế cuối sau đó chia đều kích thước trong khoảng 32-36cm.
- Cuối cùng bắn thêm bít đầu lito để liên kết ngói rìa.




3. CÁCH LỢP NGÓI CHÍNH:

- Lợp 1 hàng ngói dọc theo thanh bít đầu lito - từ lito cuối dọc lên đỉnh và căng sợi dây để canh thẳng hàng mẫu này.
- Lợp 1 hàng ngói theo chiều ngang lắp đều lito cuối và cố định 1 sợi dây theo chiều ngang để đuôi ngói chìa ra đều 10-12cm.
- Lợp các hàng tiếp theo theo 2 hàng mẫu đã lợp, cứ 3 mét thì căng lại sợi dây để kiểm tra độ thẳng hàng.
- Cố định mỗi viên ngói vào lito: 1 hàng bắn vít - hàng tiếp theo không bắn vít, cứ liên tục như vậy cho tới đỉnh mái.

4. CÁCH LỢP NGÓI RÌA - NÓC:

- Ngói rìa lợp theo thanh bít đầu lito.
- Lợp viên ngói cuối rìa cạnh lito cuối và lợp viên ngói rìa đỉnh nóc trước, rồi sau đó căng dây giữa 2 viên đầu và cuối để lợp các viên tiếp theo cho thẳng hàng.
- Cố định ngói rìa vào thanh bít đầu lito: cứ mỗi viên rìa đi với 1 vít.
- Ngói nóc lắp đặt bằng vữa trong hốc sau đó úp ngói nóc che vữa lại.

*Lưu ý: viên cuối nóc dùng keo hoặc vữa cố định ngoài cho chắc chắn.



Công ty TNHH TM ISORA Việt Nam cam kết đảm bảo toàn bộ Ngói màu ISORA và phụ kiện ISORA được sản xuất đạt tiêu chuẩn quốc tế, đảm bảo bền màu, không bong tróc trong thời gian 5 năm kể từ ngày sản xuất ngói.

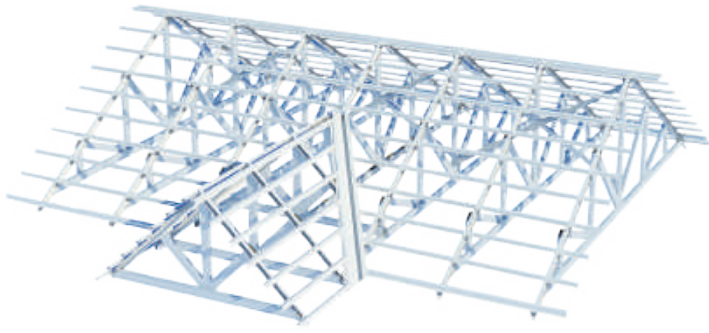
*Lưu ý:
- Công ty TNHH TM ISORA Việt Nam chỉ bảo hành ngói lợp và phụ kiện do công ty TNHH TM ISORA Việt Nam sản xuất.
- ISORA không chịu trách nhiệm bảo hành đối với sản phẩm ngói hư hỏng do: lợp ngói không tuân thủ hướng dẫn kỹ thuật, người không có đủ kỹ năng lợp mái ngói bước lên làm việc trên mái, các vật thể rơi vào mái, mái bị xử lý bằng các hóa chất không phù hợp, các yếu tố ngoài tầm kiểm soát của ISORA như thiên tai, hỏa hoạn,...

Giải pháp tối ưu để bạn sở hữu Mái Bền Nhà Đẹp là sử dụng Khung Kèo Thép Mạ Hợp Kim Nhôm Kẽm **VNTRUSS** kết hợp cùng **Ngói Màu ISORA**.

Với 15 năm kinh nghiệm trên thị trường Việt Nam cùng ưu điểm vượt trội Siêu Nhẹ và Chống Rỉ, **VNTRUSS** luôn được các kiến trúc sư, các chủ đầu tư uy tín cùng những nhà nghiên cứu rất am hiểu về VLXD khuyên dùng. Sản phẩm được bảo hành 20 năm.

**Thép mạ hợp kim nhôm kẽm cường độ cao VNTRUSS
và ứng dụng thép nhẹ VNTRUSS vào thi công**





HỆ VÌ KÈO 2 LỚP

Kết cấu:

- Vì kèo TC75.75 hoặc TC100.75
- Thanh mè TS35.48 hoặc TS40.48

Ứng dụng:

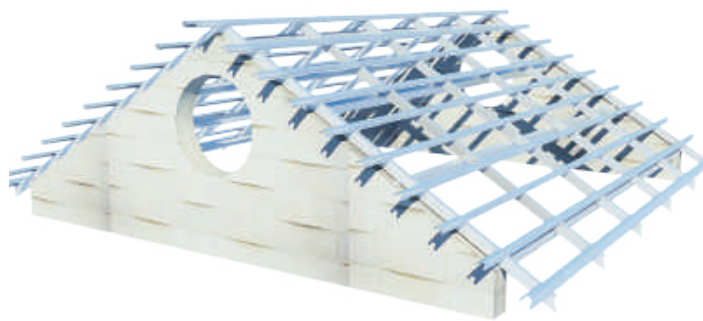
Đối với các mái có trần la thông hoặc trần thạch cao bên dưới



HỆ VÌ KÈO CHO MÁI BÊ TÔNG

Kết cấu:

- Thanh TC40.75 cho mái bê tông không cân phẳng (hoặc TS15.75 cho mái bê tông cân phẳng)
- Thanh mè TS35.48 hoặc TS40.48



HỆ VÌ KÈO 3 LỚP

Kết cấu:

- Thanh xà gồ TC100.75 ốp đôi
- Thanh cầu phong TC75.75 hoặc TS55.48
- Thanh mè TS35.48 hoặc TS40.48

Ứng dụng:

Đối với các công trình tận dụng không gian tầng áp mái để làm phòng thờ, nhà kho,...

CÔNG TRÌNH TIÊU BIỂU

Nhà máy ISORA



Trường mầm non Cái Ngang - Vĩnh Long

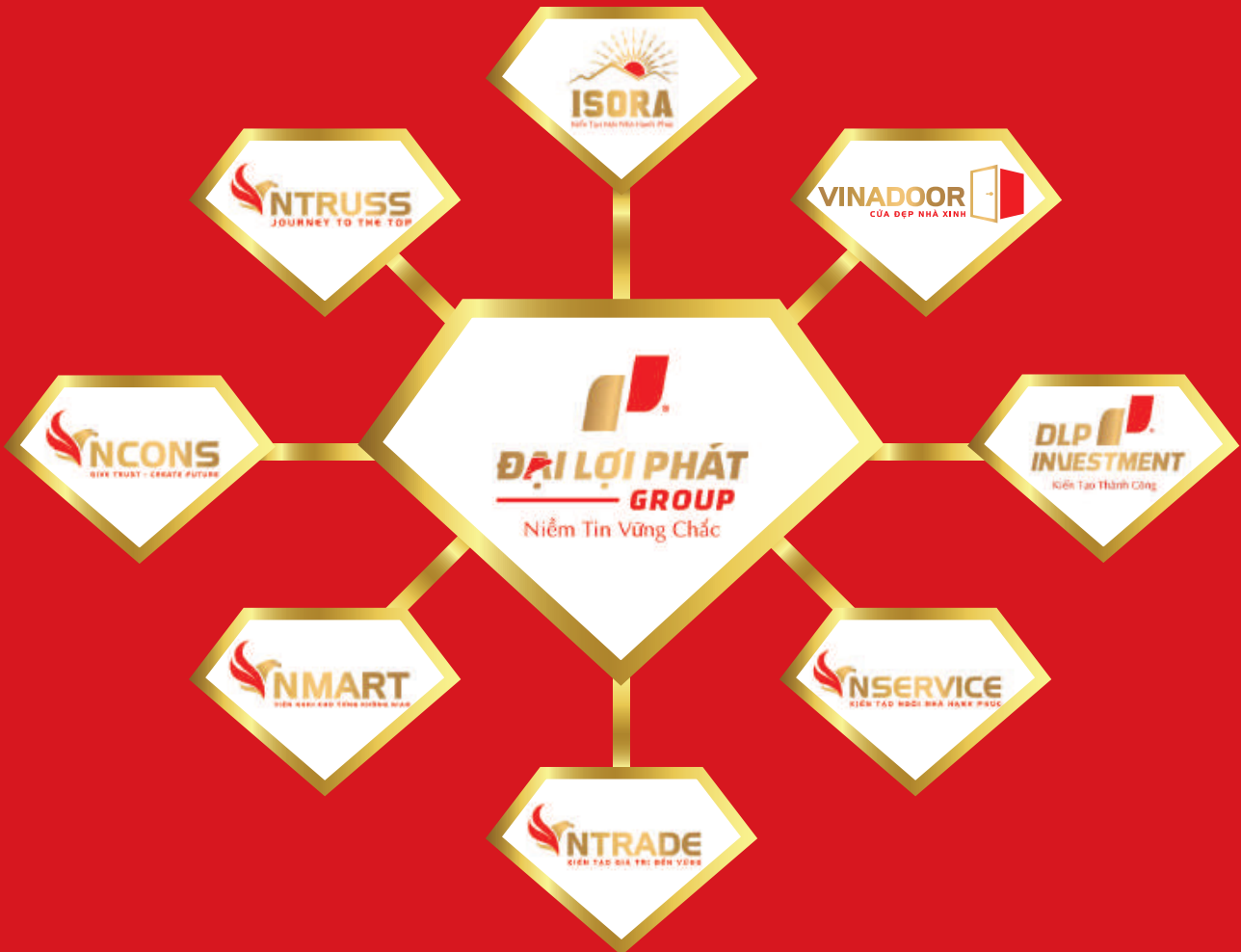


và một số công trình dân dụng khác



HỆ SINH THÁI

TẬP ĐOÀN ĐẠI LỢI PHÁT



CHỨNG NHẬN THƯƠNG HIỆU





ISORA

Kiến Tạo Mái Nhà Hạnh Phúc

CÔNG TY TNHH TM ISORA VIỆT NAM

Trụ sở: 1/4B đường Linh Đông, Kp.7, P. Linh Đông, Tp. Thủ Đức, Tp. HCM

Nhà máy: Số 121 đường DX112, P. Tân An, Tp. Thủ Dầu Một, T. Bình Dương

Web: isora.com.vn | Email: ngoimauisora@gmail.com

Hotline: 1800 8040 | 0923 222 222

